

ZAPROSZENIE DO SKŁADANIA OFERT NAJMU LOKALU UŻYTKOWEGO

Muzeum Regionalne w Jarocinie, Park 3, 63-200 Jarocin, zaprasza do składania ofert na najem lokalu użytkowego o powierzchni 150 m², znajdującego się na parterze nieruchomości położonej w Jarocinie przy ulicy Poznańskiej 1, działka o numerze ewidencyjnym 329, KW. 5562, w celu prowadzenia działalności gastronomicznej i kulturalnej w Klubie Spichlerza Polskiego Rocka dalej zwanego SPR.

Opis profilu działalności Spichlerza Polskiego Rocka stanowi załącznik nr 1 do Zaproszenia, identyfikacja wizualna Spichlerza Polskiego Rocka stanowi załącznik nr 2 do Zaproszenia;

WARUNKI NAJMU

Najemca będzie zobowiązany do prowadzenia w najmowanym lokalu Klubu Spichlerza Polskiego Rocka z ofertą gastronomiczną (wraz z napojami alkoholowymi) oraz ofertą kulturalną zgodną z ideą i charakterem Spichlerza Polskiego Rocka.

Umowa najmu zostanie zawarta na czas określony 5 lat z możliwością jej przedłużenia.

Wysokość czynszu zaproponowana przez najemcę będzie jednym z kryteriów oceny i wyboru oferty, przy czym nie może być ona niższy niż: 25 zł netto/m², przy czym stawka będzie rewaloryzowana raz w roku o stopień inflacji począwszy od 2025 r., a obowiązek uiszczania czynszu rozpocznie się z dniem 1 października 2023 r.

Warunki najmu lokalu zostały szczegółowo określone w projekcie umowy najmu załączonej do niniejszego ogłoszenia.

SPOSÓB PRZYGOTOWANIA OFERTY

Oferta na najem lokalu musi zawierać:

1. Imię, nazwisko/nazwa firmy, adres, NIP, REGON/PESEL oferenta,
2. Proponowana nazwa lokalu Klubu SPR,
3. Koncepcja aranżacji wnętrza Klubu SPR,
4. Koncepcja funkcjonowania Klubu SPR,
5. Koncepcja systemu identyfikacji wizualnej Klubu SPR,
6. Oświadczenie o posiadanym ubezpieczeniu od odpowiedzialności cywilnej bądź zobowiązanie do zawarcia umowy ubezpieczenia od odpowiedzialności cywilnej,
7. Oświadczenie oferenta o zapoznaniu się ze stanem technicznym lokalu użytkowego będącego przedmiotem najmu oraz o zapoznaniu się z projektem umowy,
8. Oświadczenie oferenta o posiadanym doświadczeniu w zakresie zarządzania podmiotami gastronomicznymi typu klub muzyczny, klubokawiarnia, kawiarnia, pub, restauracje itp.;
9. Oferta oraz wszystkie oświadczenia i załączniki muszą zostać podpisane przez osoby uprawnione do reprezentowania oferenta.

MIEJSCE I TERMIN SKŁADANIA OFERT

Oferty najmu należy złożyć do dnia 4 września r. do godziny 10.00 w biurze Muzeum Regionalnego w Jarocinie, ul. Park 3, 63-200 Jarocin, pokój nr 106.

Po upływie wyżej wskazanego terminu oferty nie będą przyjmowane.

Termin oglądania lokalu w godzinach pracy Muzeum, po uprzednim telefonicznym uzgodnieniu pod numerem 516 121 859.

KRYTERIA OCENY OFERT

Kryteria oceny ofert:

1. Koncepcja funkcjonowania i przedstawienie oferty kulturalnej (proponowane imprezy, wizerunek Klubu SPR) zgodna z charakterem działalności i muzycznym profilem SPR, w tym dostosowanie oferty kulturalnej do zróżnicowanego profilu odbiorców SPR (dzieci, młodzież, dorośli, seniorzy) - **waga: 0-25 punktów**;
2. Profil gastronomiczny Klubu SPR (przedstawienie oferty gastronomicznej, proponowana oferta gastronomiczna) - **waga: 0-10 punktów**;
3. Oferowana wysokość czynszu - **waga: 0-25 punktów**, sposób obliczenia wagi wg wzoru: wysokość czynszu badanej oferty podzielona przez najwyższą oferowaną wysokość czynszu i wynik pomnożony przez 25.

Ofertę ocenia i punkty przyznaje każdy z członków Komisji konkursowej powołanej przez dyrektora Muzeum. Z sumy ocen członków Komisji jest wyciągana średnia.

ETAPY POSTĘPOWANIA

Etap I - składanie ofert na piśmie, do dnia 4 września 2023 r.

Etap II - prezentacja oferty - spotkanie z oferentem w celu szczegółowego zapoznania się z koncepcją aranżacji wnętrza i prowadzenia Klubu SPR proponowaną przez oferenta, odbędzie się pomiędzy 11 a 15 września 2023 r.

Etap III – rozstrzygnięcie postępowania i zawarcie umowy do 30 września.

KONTAKT

Niniejsze ogłoszenie jest dostępne na stronie www.muzeumjarocin.pl oraz www.spichlerzpolskiegorocka.pl.

Pytania związane z przedmiotem najmu i postępowaniem konkursowym należy kierować wyłącznie w formie pisemnej na adres muzuem@muzeumjarocin.pl.

UWAGI KOŃCOWE

Muzeum Regionalne w Jarocinie zastrzega sobie możliwość unieważnienia postępowania konkursowego na każdym jego etapie bez podawania przyczyn.

Jarocin, dnia 2 sierpnia 2023 roku

Opis profilu i charakter działalności Spichlerza Polskiego Rocka

Muzeum Regionalne w Jarocinie prowadzi pierwszą w Polsce stałą wystawę dokumentującą historię polskiej muzyki rockowej czyli Spichlerz Polskiego Rocka. Nieprzypadkowo właśnie Jarocin jest miejscem powstania tej wystawy. To w tym mieście od ponad 50 lat organizuje się festiwal muzyki rockowej, który stał się jego wizytówką i najbardziej nośnym elementem promocyjnym Jarocina. Ekspozycja zlokalizowana jest w budynku dawnego spichlerza zbożowego pochodzącego z przełomu XVIII i XIX w., który usytuowany jest w centrum miasta. Na dwóch piętrach spichlerza znajduje się wystawa łącząca tradycyjny sposób eksponowania z nowoczesnymi technologiami multimedialnymi niezbędnymi w miejscu, gdzie głównym „bohaterem” są dźwięki i ruchomy obraz. Najniższa kondygnacja przeznaczona jest na działalność edukacyjną oraz komercyjną i służy organizacji koncertów oraz innych kameralnych przedsięwzięć kulturalnych wpisujących się w rockowy charakter wystawy.

Spichlerz jest przede wszystkim instytucją kultury propagującą muzykę rockową nierozzerwalnie związaną z historią jarocińskiego festiwalu, dlatego nie ma w nim miejsca dla muzyki popularnej z gatunku disco-polo, imprez okolicznościowych, takich jak chrzciny, komunie, wesela i stypy;

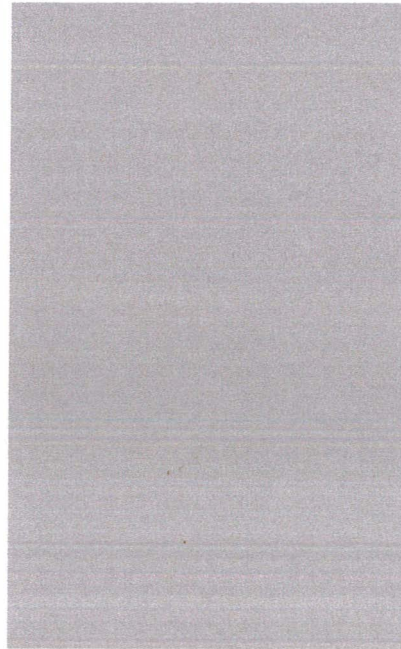
Ze względu na prowadzoną w Spichlerzu działalność edukacyjną odbiorcami oferty muzeum w większości są dzieci i młodzież, co należy mieć na uwadze planując aranżację klubu na parterze i jego bezpośredniego otoczenia, w tym ewentualnego ogródka kawiarnianego przed wejściem głównym do Spichlerza.

Załącznik nr 2

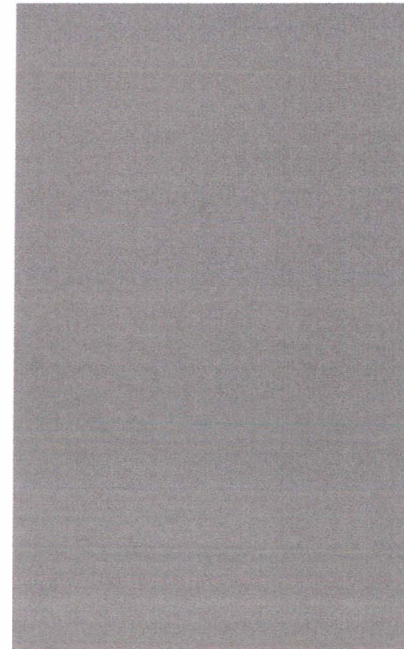
do Zaproszenia do składania ofert najmu

SPICHLERZ POLSKIEGO ROCKA W JAROCINIE

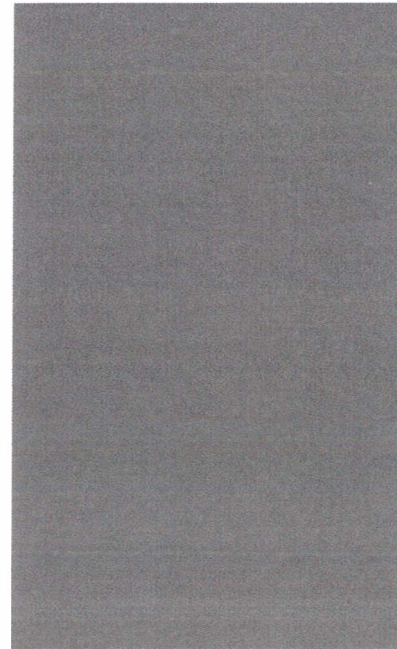
KŁAPUTPROJECT *



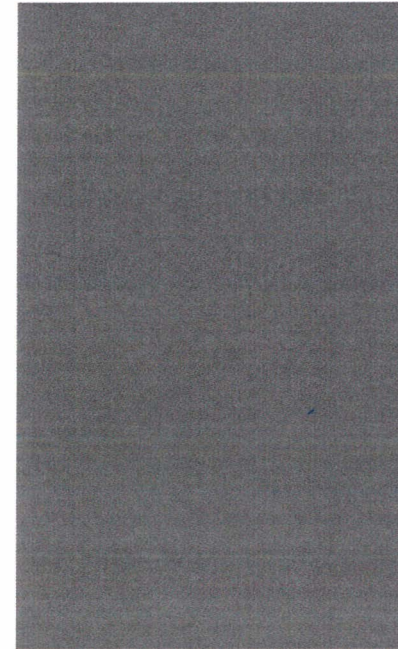
Kolorystyka ściany
Świetlista szarość RAL 7035



Kolorystyka ściany
Szarość RAL 7036



Kolorystyka ściany
Szarość RAL 7037



Kolorystyka ściany
Szarość RAL 7039

PROPONOWANA KOLORYSTYKA ŚCIAN



Ceglana jodełka na podłogę



Malowana cegła

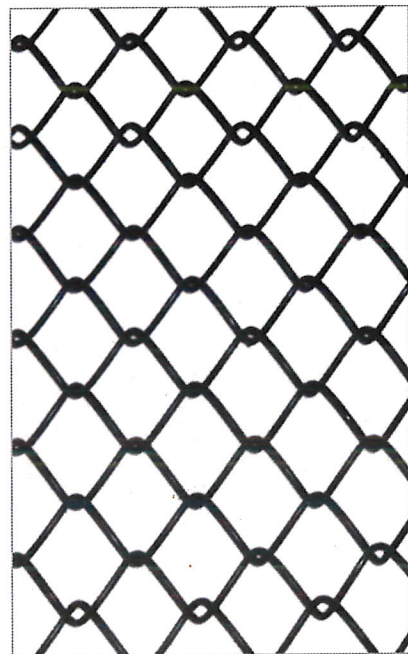


Tynk strukturalny

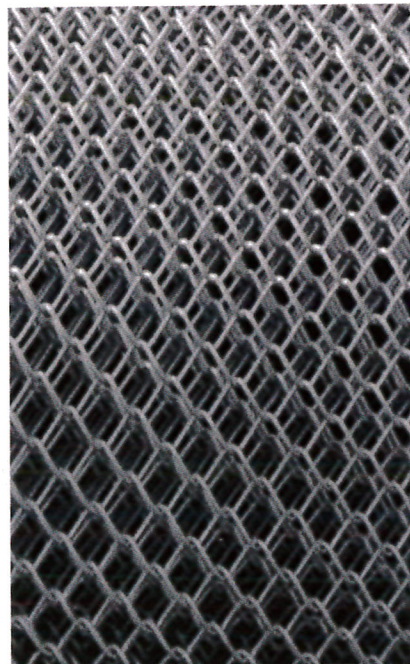


Płyta OSB biała

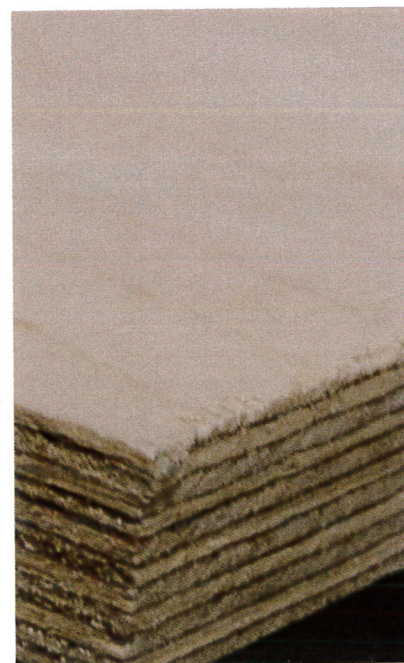
MATERIAŁY PROPONOWANE DO UŻYCIA
W RAMACH REALIZACJI PROJEKTU



Siatka ogrodzeniowa
drobna

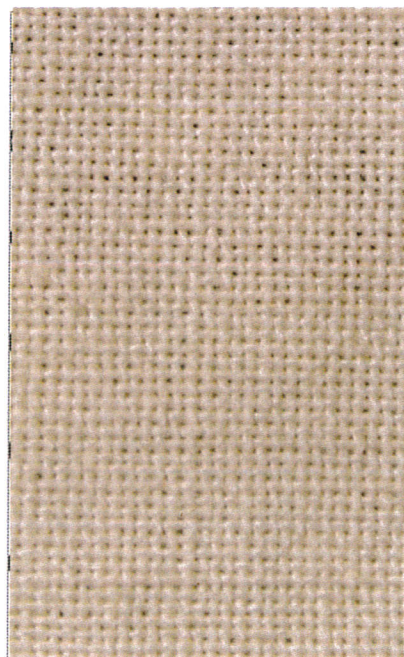


Siatka ogrodzeniowa
drobna

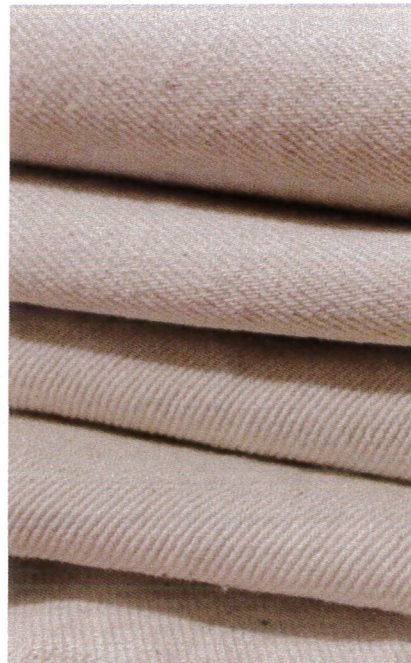


Sklejka

MATERIAŁY PROPONOWANE DO UŻYCIA
W RAMACH REALIZACJI PROJEKTU



Płótno



Płótno



Filc

MATERIAŁY PROPONOWANE DO UŻYCIA
W RAMACH REALIZACJI PROJEKTU

Polski
underground
 1968-1978



Polish
underground

Lorem ipsum dolor sit amet, consectetur adipiscing elit, sed do eiusmod tempor incididunt ut labore et dolore magna aliqua. Ut enim ad minim veniam, quis nostrud exercitation ullamco laboris nisi ut aliquip ex ea commodo consequat. Duis aute irure dolor in reprehenderit in voluptate velit esse cillum dolore eu fugiat nulla pariatur. Excepteur sint occaecat cupidatat non proident, sunt in culpa qui officia deserunt mollit anim id est laborum. Lorem ipsum dolor sit amet, consectetur adipiscing elit, sed do eiusmod tempor incididunt ut labore et dolore

Lorem ipsum dolor sit amet, consectetur adipiscing elit, sed do eiusmod tempor incididunt ut labore et dolore magna aliqua. Ut enim ad minim veniam, quis nostrud exercitation ullamco laboris nisi ut aliquip ex ea commodo consequat. Duis aute irure dolor in reprehenderit in voluptate velit esse cillum dolore eu fugiat nulla pariatur. Excepteur sint occaecat cupidatat non proident, sunt in culpa qui officia deserunt mollit anim id est laborum. Lorem ipsum dolor sit amet, consectetur adipiscing elit, sed do eiusmod tempor incididunt ut labore et dolore magna aliqua. Ut enim ad minim veniam, quis nostrud exercitation ullamco laboris nisi ut aliquip ex ea commodo consequat.

TrixiePL
 Plain, 650 pt

TrixiePL
 Cameo, 470 pt

TrixiePL
 Plain, 280 pt

TrixiePL
 Text 190 pt

TrixiePL
 Text 90 pt

TrixiePL
 Plain 200 pt

TrixiePL
 Cameo 130 pt

TrixiePL
 Text 60 pt

INFORMACJA PODSTAWOWA

Propozycja doboru czcionek i ich wielkości.

Tekst równany do lewej strony.